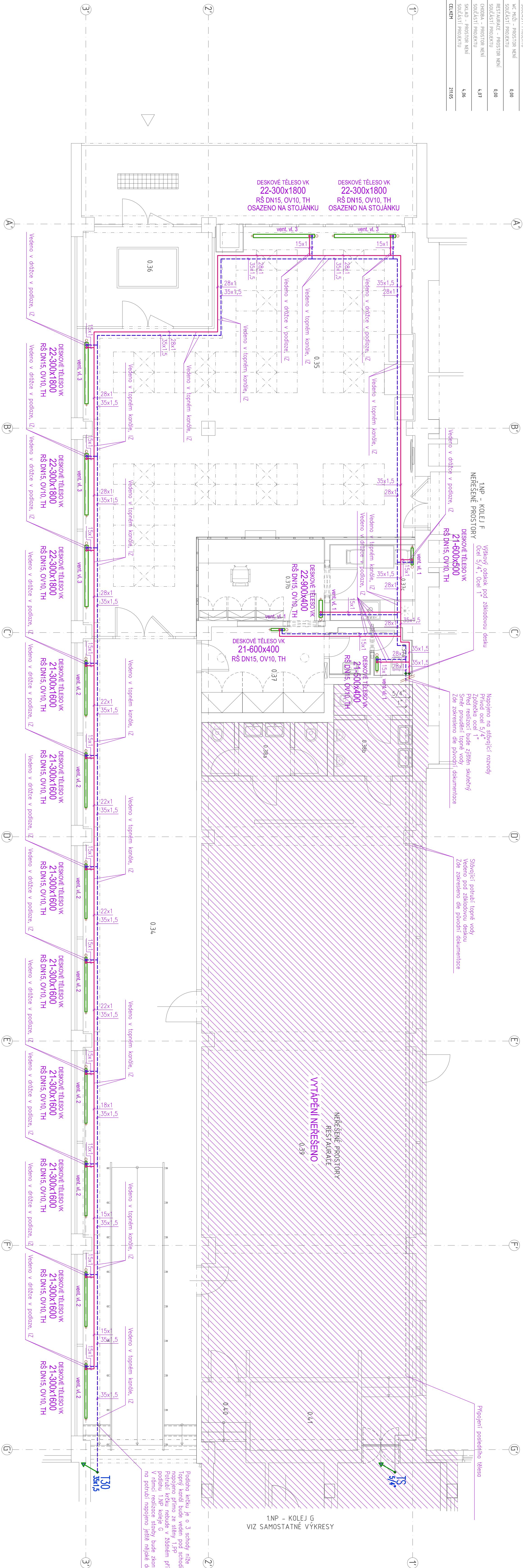


TABULKA MISTNOSTI		POVRCHA
ČM	NÁZEV	[m ²]
0,34	GRABA	79,9
0,35	VSTUPNÍ HALA	88,4
0,36	ZÁVĚŠÍ	1100
0,37	ŠATNA REFERENCE	8,97
0,37a	WE REFERENCE	3,00
0,37b	REFERENCE	8,19
0,37c	KUCHYNKA REFERENCE	5,53
0,38	WE ŽEVY + PROSTOR NENÍ SOULADNÝ PROJEKTU	0,00
0,38b	WE H2O + PROSTOR NENÍ SOULADNÝ PROJEKTU	0,00
0,39	RESTAURACE + PROSTOR NENÍ SOULADNÝ PROJEKTU	0,00
0,40	CHODBA + PROSTOR NENÍ SOULADNÝ PROJEKTU	4,97
0,41	SKLAD + PROSTOR NENÍ SOULADNÝ PROJEKTU	4,56
CELKOVĚ		2105



Podlaha křtů je o 3 schody níže než podlaha 1.N.p
stopy kanálí bude veden pod schodištěm a potrubí
napojeno přímo ze stěny 1.p.p
Potrubí křtů nebude v žádném případě vytaženo r
podlaha 1.N.p koleje G
v rámci rekonstrukce stavy bude zkontrolováno, zda r
ne potrubí napojeno ještě nějaké další těleso

LEGENDA

- [illegible]

[illegible][illegible]

C3. Zdravotná skupina – výpočet stavů – počet léků = 50/80F
= rel. výk. Maltes F1-MK-DNSO + čim. Guadale MCMA 3 + 50/80F
= pod zdravotní skupinou označený počet rel. výk. F1-MK DNSO
= pod zdravotní skupinu pomocí rel. výk. Bafarica spoj. a fyzického bodu Grouden DNSO
= zdravotní skupiny skupiny zdravotnické je přidělován Mdr
(230/50Hz) 15min nebo 24 h 0–10 v 20 min

C4. Číslo zdravotní skupiny – odliš. kódové – detekce syntetika 12MW
= číslo zdravotní skupiny – odliš. kódové – detekce syntetika 12MW

[illegible][illegible]

Polární ročník v typu bude veden v termínu května; bude zvažováno měření izotopů s du polárního (bohužel žádné odpovídající jednotky nejsou dle výhřesů)

Stoupače potřebu a potrubí připojuje k tělesu vedle volné pu stře výhledových místností není nutné

Řešení obou bude výhled kamennou desekových typů K a tuhových typů KIC

Stoupače bude označování a těles, v RST a RST pomocí označování označování označování

veřítu u každé čerpadlové skupiny a v nejvyšší místnosti stoupačů

Stoupače bude vypouštěny v měřičích měřičích (u těles, 20, RST, RST a Kold)


Portál bude v menšom skopu ÚZK a misiu vykonávať. Zariadenie bude osadené emulátorom (napríklad, dd) na možnosť pevného výrobku. Tento bude skopom klesámi plošiny pre reguláciu vzoru a výpočtu odlišného skopu. Tento bude osadený tematickou hoci odlišnou (viď. Hemet). Potrebujeme k rukoväti táhnuť plošiny pre tematický vzorček venili DNS a reguláciu a (viď. v-Esk-Hagum).

Tento bude osadený tematickou hoci odlišnou (viď. Hemet). Podľa potreby bude podľa na jednotlivých miestach zapojených.

[illegible]

dokumentaci je uvedeno několik referenčních výrobků, ty jsou uvedeny skutečně jen jako reference pro srovnání. Vzhledem k tomu, že výrobek je určen pro výrobu se stejnými parametry (průměr potrubí, výkon, objemový průtok, dispoziční tlak, tlakové

[illegible]

 BOA CONSTRUCTION	Rekonstrukce objektu ka Kamýčká 1281 165 21 Praha 6 – S	AKCE	Ing. Vít Řezáč	ZAPROJEKČNÍ OSOBA	Rybná 716/24, Slaneč Nám. 110 00 Praha 1 IČ:4779398, tel.:+420 603799388	BOA Construction s.r.o. RYBNÁ 716/24, SLANEČ NÁM. 110 00 PRAHA 1 IČ:4779398, TEL:+420 603799388	IDENTIFIKAČNÍ ČÍSLO
--	---	------	----------------	-------------------	---	---	---------------------

Ing. Vladimír Lvejn
Na Václaváku 138, Náchod - Beloves, 547 01
ZODPOVĚDNÁ OSOBA
VYPRACOVAVL
Ing. Vladimír Čvejn
Ing. Vladimír Čvejn
ZAK Č
20-301
STŘEPNÝ
2014

PŮDORYS KRČKU	ROZMĚRY	30,4 x 20,20
	ROZMĚRY	12 x 4,4
	ROZMĚRY	1,50

V dokumentaci je uvedeno několik referenčních výrobků, ty jsou uvedeny skutečně jen jako reference pro zjednodušení

výřezu výrobku se stejnými parametry (materiál, poloha, výkon, objemový podíl, dispozice, tlak, tlaková řada, nastavení) vyřezání systému, složen z jednotlivých komponent – hnané u čerpadlového stupně a rozčleněného vyřezání, atd.). Znalostmi stavby může řešitelovi výrobky nahradit obdobnými výrobky, ovšem pouze při zachování technologických a provozních specifikací výrobku a množství na související prvky a systémy stavby.

BOA **CONSTRUCTION**

ZÁKAZNÍK: AKCE: Rekonstrukce objektu koleje G ŽČU

Rybná 716/24, Staré Město, 110 00 Praha 1
IČ: 4739398 Tel.: +420 603799388

Kamýčká 1281
165 21 Praha 6 – Suchbát

ZADAVATEL: ČSTV	Ing. Václav Červen	INVESTOR	Česká zemědělská univerzita v Praze		
ZADÁVACÍ ÚČAST:	Na Vědarávu 139, Mětroh - Běrovos, SVK 01		Kamýčká 129, 165 21 Praha 6 - Suchbátol		
	Ing. Zdobýřová OSOSKA	Ing. Václav Červen			
	VPRÁVÁOVÁV	Ing. Václav Červen			
		ZÁK.		STUPEŇ DO	PÁRČ
				20. 301	

TĚST DOKUMENTACE		20.10.2020	
VYTÁPĚNÍ		DIVZ	
MĚŘENÍ ČÁSTI		DĚLÍTKO	
PŮDORYS KŘÍŽU		DĚLÍTKO	
MĚŘENÍ		DĚLÍTKO	
150		9	